

Ansprechpersonen bei Fragen und Buchungswünschen

Ulrich Süßner
BGHW
68145 Mannheim

Tel.: 0621/183-5919
Fax: 0621/183-5999
E-Mail: u.suessner@bghw.de

Svetlana Weber
BGHW
68145 Mannheim

Tel.: 0621/183-5978
Fax: 0621/183-5999
E-Mail: sv.weber@bghw.de

Berufsgenossenschaft Handel
und Warenlogistik (BGHW)
Prävention
Postfach 1208
53002 Bonn
www.bghw.de

Ausgabe: 12/2023

Bestell-Nr: F 43

Ein Präventionsangebot der BGHW
für Zustellerinnen und Zusteller

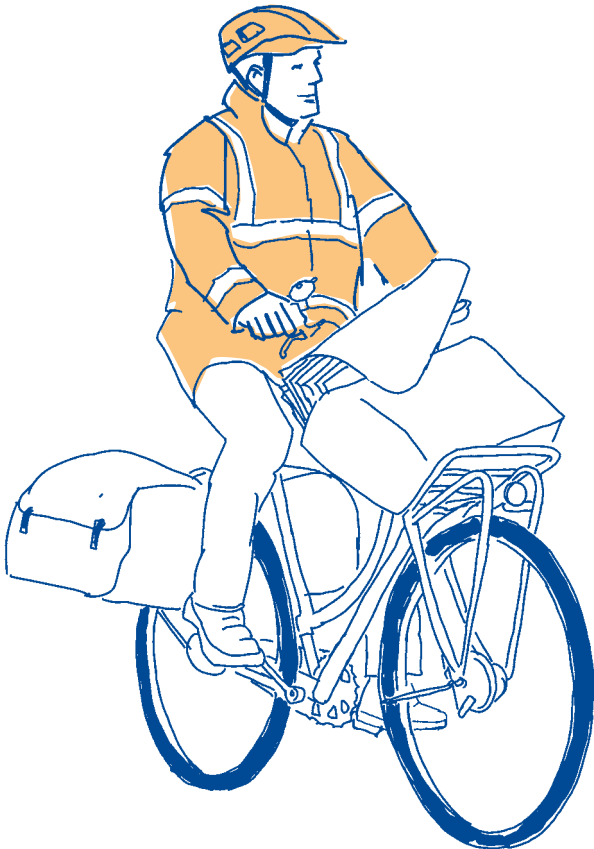
Null Unfälle auf zwei Rädern

Zusteller leben gefährlich

Zeitungszustellerinnen und -zusteller fallen häufiger Unfällen im Straßenverkehr zum Opfer als andere Beschäftigte, die bei der BGHW versichert sind – vor allem dann, wenn sie mit dem Fahrrad, Roller oder Pedelec unterwegs sind. Die Zusteller werden häufig übersehen. Oft ist aber das eigene Verhalten die Unfallursache, zum Beispiel: Fahren auf dem Gehweg, falsche Beladung oder technische Mängel.

Die Vision: null Unfälle

Wer die Gefahren kennt, sein Fahrzeug pflegt und sich im Straßenverkehr umsichtig verhält, kann sein Unfallrisiko wirksam reduzieren.



Der Weg dahin: ein Seminar bei der BGHW

Das Schulungskonzept der BGHW für Zustellerinnen und -zusteller: In einem Theorieteil den Blick für die Unfallursachen schärfen und anschließend praktisch lernen, wie es richtig gemacht wird. Die Trainingsteilnehmer erleben und erkennen dabei risikofrei ihre Grenzen und üben das sichere Fahren für eine unfallfreie Zustelltätigkeit.

Wer kann teilnehmen?

Das Seminar wurde für Beschäftigte konzipiert, die regelmäßig mit Fahrrad, Pedelec oder motorisiertem Zweirad Medien zustellen (Zeitungszusteller). Die Teilnehmerzahl beträgt mindestens 8 und höchstens 15. Die Veranstaltung dauert – je nach Gruppengröße – 6 bis 8 Stunden.

Wieviel kostet das Seminar?

Für Mitgliedsbetriebe ist das Seminar kostenlos. Die Kosten trägt die BGHW. Der teilnehmende Betrieb stellt den Schulungsraum und sorgt dafür, dass die Teilnehmerinnen und Teilnehmer mit ihrem Fahrzeug zum Schulungsort gelangen.

Voraussetzungen

- Schulungsraum
- geeigneter Übungsplatz, befestigt und ohne Hindernisse für motorisierte Roller: 60 x 20 Meter; für Fahrräder und Pedelecs: 35 x 15 Meter
- Teilnehmer bringen das eigene Fahrzeug mit (Roller, Fahrrad, Pedelec oder Lastenrad) sowie ihren Helm
- typisches Ladegut sollte vor Ort vorhanden sein
- Helmpflicht während des Trainings

